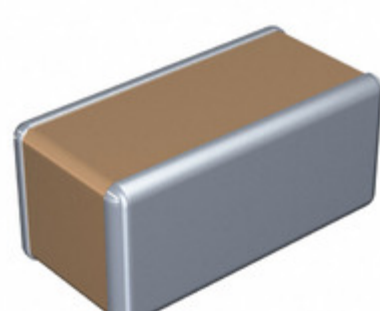


## C1632X7R1H223M070AC



**Part Number:** [C1632X7R1H223M070AC](#)

**Výrobce:** [TDK Corporation](#)

**Popis:** CAP CER 0.022UF 50V X7R 0612

**Datový list:** [C Series, Low ESL Reverse Geometry](#)

**RoHS Status:** Bez olova / V souladu RoHS

**Ship From:** Hong Kong

**Shipment Way:** DHL/Fedex/TNT/UPS/EMS

Obrázky jsou pouze orientační.  
Podrobné informace o produktu naleznete v části Technické údaje produktu.  
**Koupit C1632X7R1H223M070AC s důvěrou od Component-World.HK, 1 rok záruka**

[Request For Quotation](#)

### PARAMETR PRODUKTU

<b>Part Number</b>	C1632X7R1H223M070AC	<b>Výrobce</b>	<a href="#">TDK Corporation</a>
<b>Popis</b>	CAP CER 0.022UF 50V X7R 0612	<b>Stav volného vedení / RoHS</b>	Bez olova / V souladu RoHS
<b>Dostupné množství</b>	435154 pcs	<b>Datový list</b>	<a href="#">C Series, Low ESL Reverse Geometry</a>
<b>Kategorie</b>	<a href="#">Kondenzátory</a>	<b>Napětí - Jmenovitá</b>	50V
<b>Tolerance</b>	±20%	<b>Tloušťka (Max)</b>	0.032" (0.80mm)
<b>teplotní koeficient</b>	X7R	<b>Velikost / Rozměry</b>	0.063" L x 0.126" W (1.60mm x 3.20mm)
<b>Série</b>	C	<b>hodnocení</b>	-
<b>Obal</b>	Cut Tape (CT)	<b>Paket / krabice</b>	0612 (1632 Metric)
<b>Ostatní jména</b>	445-14307-1	<b>Provozní teplota</b>	-55°C ~ 125°C
<b>Typ montáže</b>	Surface Mount, MLCC	<b>Úroveň citlivosti na vlhkost (MSL)</b>	1 (Unlimited)
<b>Lead Style</b>	-	<b>Rozestup vývodů</b>	-
<b>Stav volného vedení / RoHS</b>	Lead free / RoHS Compliant	<b>Výška - Sedící (Max)</b>	-
<b>Funkce</b>	Low ESL (Reverse Geometry)	<b>Poruchovost</b>	-
<b>Detailní popis</b>	0.022µF ±20% 50V Ceramic Capacitor X7R 0612 (1632 Metric)	<b>kapacitní</b>	0.022µF
<b>Aplikace</b>	Bypass, Decoupling		

Component-World.com je spolehlivý distributor elektronických součástek. Specializujeme se na všechny elektronické komponenty řady TDK Corporation. Máme 435154 kusy TDK Corporation C1632X7R1H223M070AC na skladě dostupných. Vyžádejte si citát z distributora součástí elektroniky na Component-World.com, náš prodejní tým vás bude kontaktovat do 24 hodin.  
RFQ Email: [info@Components-World.com](mailto:info@Components-World.com)

### SOUVISEJÍCÍ PRODUKTY

	<b>Část#:</b> <a href="#">C1632X7R1H104K</a> <b>Popis:</b> CAP CER 0.1UF 50V X7R 0612	<b>Výrobci:</b> <a href="#">TDK Corporation</a>	<a href="#">Dotaz</a>
	<b>Část#:</b> <a href="#">C1632X7R1H473M070AC</a> <b>Popis:</b> CAP CER 0.047UF 50V X7R 0612	<b>Výrobci:</b> <a href="#">TDK Corporation</a>	<a href="#">Dotaz</a>
	<b>Část#:</b> <a href="#">C1632X7R1E474M115AC</a> <b>Popis:</b> CAP CER 0.47UF 25V X7R 0612	<b>Výrobci:</b> <a href="#">TDK Corporation</a>	<a href="#">Dotaz</a>
	<b>Část#:</b> <a href="#">C1632X7R1H224M115AC</a> <b>Popis:</b> CAP CER 0.22UF 50V X7R 0612	<b>Výrobci:</b> <a href="#">TDK Corporation</a>	<a href="#">Dotaz</a>
	<b>Část#:</b> <a href="#">C16373_SITARA-T1-A</a> <b>Popis:</b> LENS CLEAR ASYMMETRICAL ADHESIVE	<b>Výrobci:</b> <a href="#">LEDIL</a>	<a href="#">Dotaz</a>
	<b>Část#:</b> <a href="#">C16369_HB-SQ-W</a> <b>Popis:</b> LENS CLEAR 53-65DEG MEDIUM ADH	<b>Výrobci:</b> <a href="#">LEDIL</a>	<a href="#">Dotaz</a>
	<b>Část#:</b> <a href="#">C1632X7R1H104M070AC</a> <b>Popis:</b> CAP CER 0.1UF 50V X7R 0612	<b>Výrobci:</b> <a href="#">TDK Corporation</a>	<a href="#">Dotaz</a>
	<b>Část#:</b> <a href="#">C1632X7R1C474M070AC</a> <b>Popis:</b> CAP CER 0.47UF 16V X7R 0612	<b>Výrobci:</b> <a href="#">TDK Corporation</a>	<a href="#">Dotaz</a>
	<b>Část#:</b> <a href="#">C1632X7R1H223K</a> <b>Popis:</b> CAP CER 0.022UF 50V X7R 0612	<b>Výrobci:</b> <a href="#">TDK Corporation</a>	<a href="#">Dotaz</a>
	<b>Část#:</b> <a href="#">C1632X7R1H103M070AC</a> <b>Popis:</b> CAP CER 10000PF 50V X7R 0612	<b>Výrobci:</b> <a href="#">TDK Corporation</a>	<a href="#">Dotaz</a>
	<b>Část#:</b> <a href="#">C16371_HB-SQ-WWW</a> <b>Popis:</b> LENS CLR 76-86DEG WIDE ADHESIVE	<b>Výrobci:</b> <a href="#">LEDIL</a>	<a href="#">Dotaz</a>
	<b>Část#:</b> <a href="#">C16374_SITARA-T2</a> <b>Popis:</b> LENS CLEAR ASYMMETRICAL ADHESIVE	<b>Výrobci:</b> <a href="#">LEDIL</a>	<a href="#">Dotaz</a>
	<b>Část#:</b> <a href="#">C1632X7R1H224K</a> <b>Popis:</b> CAP CER 0.22UF 50V X7R 0612	<b>Výrobci:</b> <a href="#">TDK Corporation</a>	<a href="#">Dotaz</a>
	<b>Část#:</b> <a href="#">C1632X7S0G106M130AC</a> <b>Popis:</b> CAP CER 10UF 4V X7S 0612	<b>Výrobci:</b> <a href="#">TDK Corporation</a>	<a href="#">Dotaz</a>
	<b>Část#:</b> <a href="#">C1632X7R1H103K</a> <b>Popis:</b> CAP CER 10000PF 50V X7R 0612	<b>Výrobci:</b> <a href="#">TDK Corporation</a>	<a href="#">Dotaz</a>
	<b>Část#:</b> <a href="#">C1632X7R1H473K</a> <b>Popis:</b> CAP CER 0.047UF 50V X7R 0612	<b>Výrobci:</b> <a href="#">TDK Corporation</a>	<a href="#">Dotaz</a>
	<b>Část#:</b> <a href="#">C1632X7S0G475M130AC</a> <b>Popis:</b> CAP CER 4.7UF 4V X7S 0612	<b>Výrobci:</b> <a href="#">TDK Corporation</a>	<a href="#">Dotaz</a>
	<b>Část#:</b> <a href="#">C1632X7R1E224K</a> <b>Popis:</b> CAP CER 0.22UF 25V X7R 0612	<b>Výrobci:</b> <a href="#">TDK Corporation</a>	<a href="#">Dotaz</a>
	<b>Část#:</b> <a href="#">C1632X7R1E474K</a> <b>Popis:</b> CAP CER 0.47UF 25V X7R 0612	<b>Výrobci:</b> <a href="#">TDK Corporation</a>	<a href="#">Dotaz</a>
	<b>Část#:</b> <a href="#">C1632X7R1E224M070AC</a> <b>Popis:</b> CAP CER 0.22UF 25V X7R 0612	<b>Výrobci:</b> <a href="#">TDK Corporation</a>	<a href="#">Dotaz</a>

### Související klíčová slova pro C1632X7R1H223M070AC

TDK Corporation C1632X7R1H223M070AC.	C1632X7R1H223M070AC distributor	C1632X7R1H223M070AC dodavatel	C1632X7R1H223M070AC Cena
C1632X7R1H223M070AC Stáhnout datasheet.	C1632X7R1H223M070AC Datasheet.	C1632X7R1H223M070AC Stock.	koupit C1632X7R1H223M070AC.
TDK Corporation C1632X7R1H223M070AC.			